



DIVISIÓN AGUAS MUNICIPALES

SOLUCIONES INTEGRALES EN SISTEMAS DE CONDUCCIÓN DE FLUÍDOS



OFICINA MATRIZ SITEHASA
Calle Mineros S/N, El Rosario, Sinaloa.
Col. Centro CP: 82800
Tel. 694 952 1935
ventas@sitehasa.com
www.sitehasa.com



QUIÉNES SOMOS

Somos una empresa fundada en 1994 con amplia experiencia en Sistemas de conducción de fluidos en los mercados de Industria Minera, Agricultura y Aguas municipales.

Distribuidor autorizado de Válvulas de control hidráulico Cla-Val, Válvulas de Aire A.R.I., Tanques anti-ariete con vejiga marca Charlatte, Válvulas de Compuerta de hierro dúctil y acero inoxidable, Data Loggers marca Microcom, y Sistemas de Automatización y Telemetría marca SITBOX con desarrollo propio, brindamos una amplia variedad de soluciones para los diferentes mercados.

Ofrecemos servicio de organismos operadores municipales de agua y saneamiento.



SITEHASA®

Sistemas de Tecnología Hidráulicas
y Agrícolas, S.A. de C.V.

www.sitehasa.com

NUESTROS SERVICIOS



Proveedor de Dispositivos de Control Hidráulico Cla-Val, Válvulas de Aire A.R.I., Tanques presurizados Charlatte (calderín), Medidores Electromagnéticos, Válvulas de compuerta y Válvulas de Mariposa, Sistemas de Automatización y Control, Datalogger Microcom, conexiones de PE electrofusión y termofusión.



Servicios de Calibración de Válvulas, Tanques Presurizados Anti Ariete, Puesta en Servicio de Equipos y Sistemas de Automatización y control y Dataloggers.



Capacitación a Personal de operación y Mantenimiento de Equipos en Sitio o Banco de Pruebas de Instalaciones de SITEHASA.



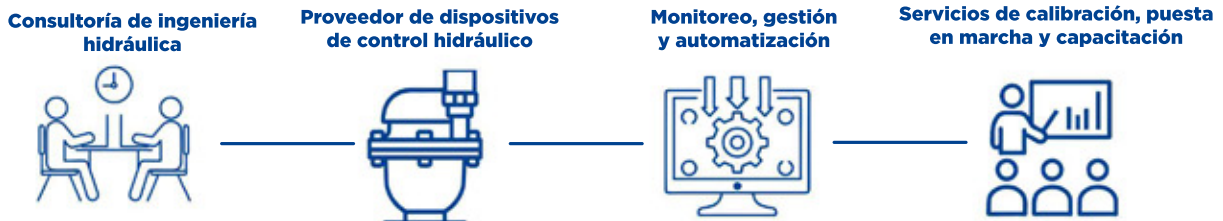
Seminarios de Capacitación a Personal de Depto de Ingeniería y Operación en Salas de Capacitación de SITEHASA con Instalaciones que permiten realizar capacitaciones Teórica- Prácticas.



INGENIERÍA DE APLICACIONES

Presentes en el ciclo completo del agua

En SITEHASA somos integradores de los Servicios en las diferentes etapas del Proceso de Suministro de Agua Potable y Tratamientos de Aguas, que permitan hacer un uso eficiente del Agua y Ahorro de Energía.



Ingeniería Hidráulica:

Selección y Dimensionamiento de Válvulas de control Hidráulico y de Aire

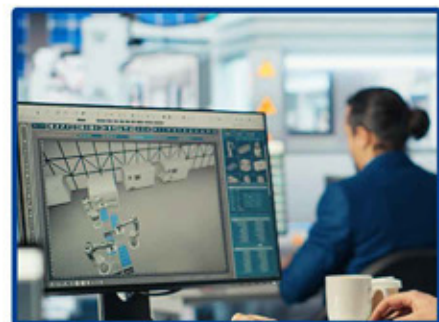
Ingeniería de Aplicaciones en Hidráulica, modelaciones hidráulicas especializadas en:

Sectorización. Modelación de redes hidráulicas con gestión múltiple de presión, Control de fugas visibles y no visibles, aumento de eficiencia física.

Control De Niveles De Tanques de almacenamiento (Protección anti-Cavitación válvulas y operación eficaz a bajas presiones de entrada en tanques).

Control de Transitorios en Acueductos. Control de transitorios: Mitigación de golpes de ariete y colapsos de tuberías.

Monitoreo, Gestión, Control y Automatización de Sistemas de Conducción y Tratamiento de Aguas Municipales.





DISPOSITIVOS DE CONTROL SISTEMAS DE CONDUCCIÓN DE FLUÍDOS VÁLVULAS CLA-VAL

Reducción de presión



VÁLVULA REDUCTORA DE PRESIÓN ACCIONADA ELECTRÓNICAMENTE 393-05/6393-05

La válvula reductora de presión con actuador electrónico combina un control preciso probado en campo y un simple control remoto de válvula. Utiliza un piloto CRD 34 que consiste en un piloto hidráulico y un controlador integral SITBOX que recibe un comando de ajuste remoto y realiza suaves ajustes a la calibración en el piloto.



VÁLVULA REDUCTORA Y SOSTENEDORA DE PRESIÓN 92-01/692-01

Realiza automáticamente dos funciones independientes:

1. Reduce a una presión constante aguas abajo sin importar la variación de la demanda.
2. Sostiene la presión aguas arriba a una presión mínima determinada.

- Conexiones finales: Roscada, Bridada y Ranurada
- Tamaños de 1 pulgada a 36 pulgadas



VÁLVULA REDUCTORA Y SOSTENEDORA DE PRESIÓN 97-20/697-20

- La Válvula Reductora de Presión con Dos Pilotos Reductores Controlados por Timer Programable, Modelo 97-20/697-20 de Cla-Val permite seleccionar entre dos diferentes presiones reducidas de ajuste. Válvula Precisa para control on/off
- Completamente independiente y autónoma
- Alta Eficiencia en el Consumo de Energía
- Conexiones finales: Roscada, Bridada y Ranurada
- Tamaños de 1 pulgada a 36 pulgadas



VÁLVULA REDUCTORA DE PRESIÓN 90-01 & 690-01

Reduce automáticamente una presión alta de entrada a una presión estable aguas abajo, sin importar los cambios en rangos de flujo y/o la variación de presión de entrada.

- Conexiones finales: Roscada, Bridada y Ranurada
- Tamaños de 1 pulgada a 36 pulgadas
- El modelo 690-01 es la versión de puerto reducido de la válvula 90-01

Control de bomba



VÁLVULA DE CONTROL DE BOMBA SERIE 63

Elimina las sobretensiones causadas por el arranque y la parada del sistema de bombeo. Control electrónico de la velocidad, el tiempo y la posición de apertura y cierre. Curvas de control programables para velocidades óptimas de apertura y cierre. Capacidad multifunción; función de retención hidráulica. Transmisión de datos en tiempo real de Flujo, presión y posición de apertura. Utiliza la presión de la línea para su funcionamiento (no requiere cilindros hidráulicos ni actuadores de motor). Capacidad de derivación manual. Mantenimiento sin necesidad de desconectar la línea. Controlador electrónico con capacidad de comunicar en tiempo real con sistemas SCADA.



VÁLVULA DE CONTROL DE BOMBA 60-11/660-11

La Válvula de Control de Bomba 60-11/660-11 es operada por piloto, diseñada para instalarse en la descarga de los equipos de bombeo para eliminar los transitorios en la línea causados por el arranque y paro de la bomba. Baja pérdida de carga, válvula de retención integrada, control de velocidad de apertura y cierre independientes. Disponibles en diámetro de 3" a 8".



VÁLVULA DE CONTROL DE BOMBA CON SISTEMA PILOTO DE ALTA CAPACIDAD 60-08

La Válvula de Control de Bomba 60-08/660-08 es operada por piloto, diseñada para instalarse en la descarga de los equipos de bombeo para eliminar los transitorios en la línea causados por el arranque y paro de la bomba, diseñada para grandes estaciones de bombeo. Baja pérdida de carga, válvula de retención integrada, control de velocidad de apertura y cierre independientes. Disponibles en diámetro de 10" a 16"



VÁLVULA DE CONTROL DE BOMBA 60-19/660-19

La Válvula de Control de Bomba 60-19/660-19 es operada por piloto de alta capacidad, diseñada para instalarse en la descarga de los equipos de bombeo para eliminar los transitorios en la línea causados por el arranque y paro de la bomba, diseñada para grandes estaciones de bombeo. Baja pérdida de carga, válvula de retención integrada, control de velocidad de apertura y cierre independientes. Disponibles en diámetro de 8" a 16"



DISPOSITIVOS DE CONTROL SISTEMAS DE CONDUCCIÓN DE FLUÍDOS VÁLVULAS CLA-VAL

Alivio de presión



VÁLVULA SOSTENEDORA/ALIVIO DE PRESIÓN 50-01/650-01

La presión de la línea acciona la válvula a través de un piloto CRL-60 y se abre rápidamente para mantener la presión constante de la línea, pero se cierra gradualmente para evitar golpes de ariete

- Conexiones finales: Roscada, Bridada y Ranurada
- Tamaños de 1 pulgada a 36 pulgadas
- El modelo 650-01 es la versión de puerto reducido de la válvula 50-01



VÁLVULA DE ALIVIO DE PRESIÓN CON JAULA ANTICAVITACIÓN 50-01 KO/650-01 KO

La presión de la línea acciona la válvula a través de un piloto CRL-60 y se abre rápidamente para mantener la presión constante de la línea aguas arriba, pero se cierra gradualmente para evitar golpes de ariete. Operación virtualmente libre de cavitación.

- Conexiones finales: Roscada, Bridada y Ranurada
- Tamaños de 1 pulgada a 36 pulgadas
- El modelo 650-01 KO es la versión de puerto reducido de la válvula 50-01 KO



VÁLVULA ANTICIPADORA DE ONDA Y ALIVIO DE PRESIÓN 52-03/652-03

- Durante los arranques y detenciones de la bomba, la válvula de control se abre en la onda inicial de presión baja, de esta manera anticipa y desvía del sistema la onda de presión alta de retorno
- Conexiones finales: Roscada, Bridada y Ranurada
- Tamaños de 2-1/2 pulgadas a 18 pulgadas
- El modelo 652-03 es la versión de puerto reducido de la válvula 52-03

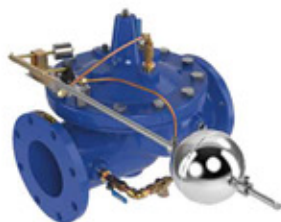


VÁLVULA ANTICIPADORA DE ONDA 52-01

- Durante los arranques y paros de la bomba, o en fallos de energía eléctrica, la válvula anticipadora de onda se abre en la onda inicial de baja presión, de esta manera se abre anticipadamente, cuando regresa la onda de presión alta, desvía del sistema la sobre presión.
- Tamaños de 2 1/2" a 18 pulgadas

El modelo 652-03 es la versión de puerto reducido del modelo 52-03

Control de nivel en tanques



VÁLVULA DE FLOTADOR NO MODULANTE 124-01/624-01

- Control de nivel preciso y repetible
- Acción de encendido-apagado o no modulante
- Ajustes totalmente graduables de nivel alto y bajo
- Diseño simple, confiabilidad comprobada
- Fácil instalación y mantenimiento



VÁLVULA DE FLOTADOR MODULANTE 129-01 Y 629-01

- Control de nivel preciso y repetible
- Flujo proporcional
- Operación hidráulica confiable
- Cierre positivo estanco al goteo
- Operación completamente automática



VÁLVULA DE DE ALTITUD FLUJO EN UN SOLO SENTIDO 210-01 Y 610-01

- Controla los niveles altos de agua en tanques sin la necesidad de flotadores u otros mecanismos.
- Es una válvula No-Modulante que permanece totalmente abierta hasta que el punto de cierre se alcanzado.
- Tamaños de 1 a 36 pulgadas



DISPOSITIVOS DE CONTROL SISTEMAS DE CONDUCCIÓN DE FLUÍDOS VÁLVULAS DE AIRE A.R.I. PARA AGUA POTABLE

A.R.I.

Válvulas de aire A.R.I.



VÁLVULA VENTOSA TRIFUNCIONAL D-040

Presiones de trabajo: 0.2" - 16 bar
Presión de prueba: 25 bar
Temperatura de funcionamiento: 60°C
Diámetro de conexión: 1/2", 3/4", 1" y 2"
Material de fabricación: Nylon Reforzado



VÁLVULA DE AIRE COMBINADA PARA SÓLIDOS PEQUEÑOS D-040L

Presiones de trabajo: 0.2" - 16 bar
Presión de prueba: 25 bar
Temperatura de funcionamiento: 60°C
Diámetro de conexión: 1/2", 3/4", 1" y 2"
Material de fabricación: Nylon Reforzado



VÁLVULA VENTOSA TRIFUNCIONAL (PATENTADA) | D-070P

Presiones de trabajo: 0.2 - 16 bar
Presión de prueba: 25 bar
Máxima temperatura de trabajo: 60°C
Diámetro de conexión: 2", 3" y 4"
Única sin flotador, actuada por diafragma
Material de fabricación: Nylon Reforzado



VÁLVULA VENTOSA TRIFUNCIONAL D-46

Presiones de trabajo: 0.1 - 16 bar
Presión de prueba: 25 bar
Máxima temperatura de trabajo: 60°C
Diámetro de conexión: 2" y 3"
Material de fabricación: Nylon Reforzado



VÁLVULA VENTOSA AUTOMÁTICA S-050/S-50C/S-052

Presiones de trabajo: S-050 0.2 - 16 bar
S-050-C 0.2 - 16 bar S-052 0.2 - 25 bar
Máxima temperatura de trabajo: 60°C
Material de fabricación: Nylon Reforzado



VÁLVULA VENTOSA TRIFUNCIONAL D-040C

Presiones de trabajo: 0.2" - 16 bar
Presión de prueba: 25 bar
Temperatura de funcionamiento: 60°C
Diámetro de conexión: 3/4", 1" y 2"
Material de fabricación: Hierro dúctil



VÁLVULA VENTOSA TRIFUNCIONAL D-050/D-050C/D-052

Presiones de trabajo: D-050: 0.2-16 bar
D-050 C: 0.2 - 16 bar
D-052: 0.2 - 25 bar
Presiones de prueba: 1.5 veces la presión de trabajo de la válvula
Máxima temperatura de trabajo: 60°C
Diámetro de conexión: 2"-10"
Material de fabricación: Hierro ductil



VÁLVULA VENTOSA TRIFUNCIONAL D-43

Presiones de trabajo: 2" - 10 bar
3" - 6" - 16 bar
Presión de prueba: 25 bar
Temperatura de funcionamiento: 60°C
Diámetro de conexión: 2", 3", 4" y 6"
Material de fabricación: Hierro ductil



VÁLVULA VENTOSA TRIFUNCIONAL D-060

Presiones de trabajo: D-060: 0.2 - 16 bar
D-060-C: 0.2 - 16 bar
D-062: 0.2 - 25 bar
D-065: 0.2 - 40 bar
Presiones de prueba: 1.5 veces la presión de trabajo de la válvula
Máxima temperatura de trabajo: 60°C
Diámetro de conexión: 1" - 10"
D-065 2" - 8"
Material de fabricación: Hierro ductil



VÁLVULA VENTOSA TRIFUNCIONAL PARA ALTOS CAUDALES D-060NS

Presiones de trabajo: D-060 NS: 0.2 - 16 bar
D-060-C NS: 0.2 - 16 bar
D-062 NS: 0.2 - 25 bar
D-065 NS: 0.2 - 40 bar
Presiones de prueba: 1.5 veces la presión de trabajo de la válvula
Máxima temperatura de trabajo: 60°C
Diámetro de conexión: 1" - 10"
D-065 NS 2" - 8"
Material de fabricación: Hierro ductil



VÁLVULA VENTOSA TRIFUNCIONAL DINÁMICA D-070

Presiones de trabajo: 0.2 - 16 bar
Presión de prueba: 25 bar
Máxima temperatura de trabajo: 60°C
Diámetro de conexión: 3", 4", 6", 8", 10" y 12"
Única sin flotador, actuada por diafragma
Material de fabricación: Hierro ductil



VÁLVULA VENTOSA AUTOMÁTICA PARA ALTAS PRESIONES S-015

Presiones de trabajo: 0.2 - 40 bar
Presiones de prueba: 1.5 veces la presión de trabajo de la válvula
Máxima temperatura de trabajo: 60°C
Diámetro de conexión: 3/4" y 1"
Material de fabricación: Hierro ductil



DISPOSITIVOS DE CONTROL SISTEMAS DE CONDUCCIÓN DE FLUÍDOS VÁLVULAS DE AIRE A.R.I. PARA AGUAS RESIDUALES Y TANQUES CHARLATTE



VÁLVULA VENTOSA TRIFUNCIONAL D-025

Presiones de trabajo: 0.2 - 10 bar
Presión de prueba: 16 bar
Máxima temperatura de trabajo: 60°C
Diámetro de conexión 1" y 2"
Material de fabricación: Nylon Reforzado



VÁLVULA VENTOSA TRIFUNCIONAL D-025 L

Presiones de trabajo: 0.2 - 16 bar
Presión de prueba: 25 bar
Máxima temperatura de trabajo: 60°C
Diámetro de conexión 2"
Material de fabricación: Nylon Reforzado



VÁLVULA DE PURGA DE AIRE AUTOMÁTICA S-021

Presiones de trabajo: 0.2 - 10 bar
Presión de prueba: 16 bar
Máxima temperatura de trabajo: 60°C
Diámetro de conexión 1" y 2"
Material de fabricación: Nylon Reforzado



VÁLVULA VENTOSA TRIFUNCIONAL D-021

Presiones de trabajo: 0.2 - 10 bar
Presión de prueba: 16 bar
Máxima temperatura de trabajo: 60°C
Diámetro de conexión 1" y 2"
Material de fabricación: Nylon Reforzado



VÁLVULA DE PURGA DE AIRE AUTOMÁTICA MODELO CORTO | S-025

Presiones de trabajo: 0.2 - 10 bar
Presión de prueba: 16 bar
Máxima temperatura de trabajo: 60°C
Diámetro de conexión 2", 3", 4"
Material de fabricación: Nylon Reforzado



VÁLVULA VENTOSA TRIFUNCIONAL D-26

Presión de trabajo: 0.1-16 bar
Presión de prueba: 25 bar
Máxima temperatura de trabajo: 60°C
Diámetro de conexión: 2", 3" y 4"
Material de fabricación: Nylon Reforzado



VÁLVULA AUTOMÁTICA DE LIBERACIÓN DE AIRE DE ALTA CAPACIDAD CON INTERRUPTOR DE VACÍO S-020 HC S-022 HC

Presiones de trabajo: S-020 HC 0.2 - 16 bar, S-022 HC 0.2 - 25 bar
Presión de prueba: S-020 HC 25 bar, S-022 HC 40 bar
Máxima temperatura de trabajo: 60°C
Diámetro de conexión: 2", 3" y 4"
Material de fabricación: Acero al carbón



VÁLVULA VENTOSA TRIFUNCIONAL D-26

Presiones de trabajo: 0.1-16 bar.
D-26 PN 25 de 3": 0.2 - 25 bar
Presión de prueba: 25 bar D-26 PN 25 40 bar
Máxima temperatura de trabajo: 60°C
Diámetro de conexión: 3", 4", 6" y 8"
Material de fabricación: Hierro ductil



VÁLVULA VENTOSA TRIFUNCIONAL D-020

Presiones de trabajo: 0.2 - 16 bar
Presión de prueba: 25 bar
Máxima temperatura de trabajo: 60°C
Diámetro de conexión: 2", 4" y 6"
Material de fabricación: Acero al carbón



VÁLVULA DE PURGA DE AIRE AUTOMÁTICA (PATENTADA) | S-020

Presiones de trabajo: S-020 0.2 - 16 bar, S-022 0.2 - 25 bar
Presión de prueba: S-020 25 bar, S-022 40 bar
Máxima temperatura de trabajo: 60°C
Diámetro de conexión: 2", 3" y 4"
Material de fabricación: Acero al carbón



VÁLVULA VENTOSA TRIFUNCIONAL D-023

Presiones de trabajo: 0.2-16 bar
D-023 PN 25: 0.2 - 25 bar
Presión de prueba: 25 bar D-023 PN 25 40 bar
Máxima temperatura de trabajo: 60°C
Diámetro de conexión: 3" y 4"
Material de fabricación: Acero al carbón



INTERRUPTORA DE VACÍO VB-060

Presión máxima normal de trabajo: 16 bar
Presión de prueba: 25 bar
Máxima temperatura de trabajo: 60°C
Diámetro de conexión: 8" - 24"
Material de fabricación: Hierro ductil

Tanques Anti Ariete con vejiga de butilo



CONTROL DE FENÓMENOS DE TRANSITORIOS PARA AGUA LIMPIA

Hasta 100 bar | 3,000 - 150,000 litros
Material del cuerpo: Acero P265GH Gr60 o P295GH Gr70
Es un dispositivo de control instalado con una vejiga de caucho sintético (butilo).

- Posición Horizontal o vertical
- mantenimiento mínimo
- No requiere un compresor fijo



CONTROL DE FENÓMENOS DE TRANSITORIOS PARA AGUA CON SÓLIDOS

Hasta 100 Bar | 100 hasta 80,000 litros
Material del cuerpo: acero P265GH Gr60 o P295GH Gr70
control de sobretensiones instalado con una vejiga de caucho butílico.

- Posición Vertical
- mantenimiento mínimo
- No requiere un compresor fijo



TELEMETRÍA, CONTROL Y AUTOMATIZACIÓN CENTRO DE GESTIÓN Y DATALOGGERS

Centro de gestión SITBOX



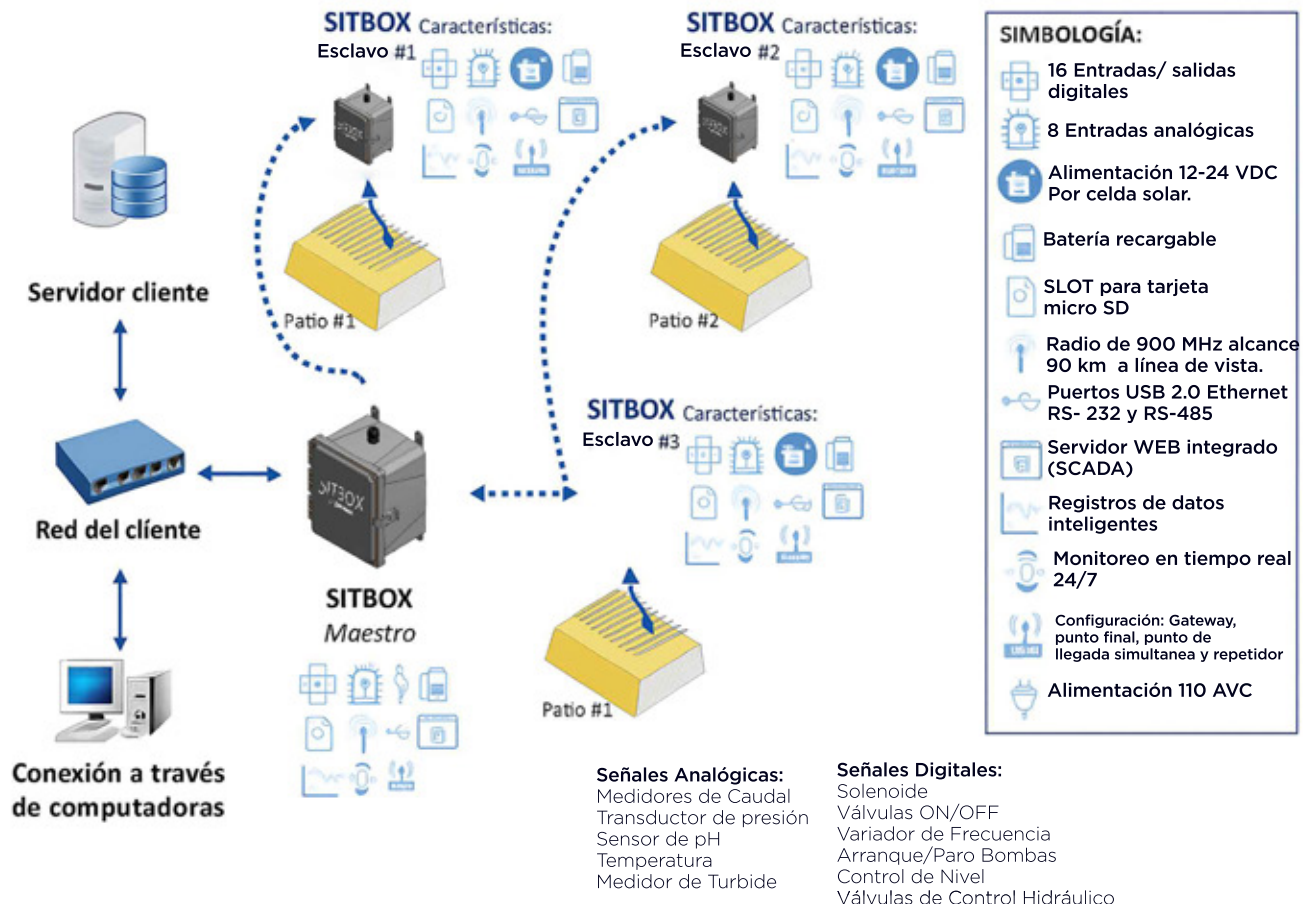
CENTRO DE GESTIÓN Y CONTROL SITBOX BY SITEHASA

El CGC-SITBOX es un equipo compacto y robusto diseñado por el departamento de Automatización y Control de SITEHASA, especializado en el monitoreo y gestión remota de procesos. Este sistema integra funciones avanzadas de control, manejo de alarmas, registro de datos y comunicaciones inalámbricas en tiempo real, ofreciendo una solución integral para la supervisión de infraestructura crítica.

Gracias a su arquitectura basada en servidor web integrado, el SITBOX permite acceder a su configuración mediante cualquier dispositivo con navegador e internet (smartphone, tablet o laptop), sin necesidad de software adicional.

Su implementación está diseñada para ser realizada exclusivamente por personal especializado de SITEHASA, garantizando una correcta instalación, configuración y soporte técnico.

Telemetría SITBOX





TELEMETRÍA, CONTROL Y AUTOMATIZACIÓN CENTRO DE GESTIÓN Y DATALOGGERS

Dataloggers



TELECONTROL Y DATALOGGER GSM MODULAR SERIE HERMES M100

Con la serie M100 en Microcom hemos querido ofrecer un sistema de telecontrol gsm modular y escalable en cuanto a entradas/salidas pero con la facilidad de configuración y uso conocida y apreciada por nuestros clientes en el resto de nuestra línea de productos.



DATALOGGER GSM AUTÓNOMO NEMOS N200+

El datalogger más avanzado en su sector en cuanto a la monitorización de la presión de línea. Esto se debe a una implementación muy eficaz energéticamente.

Alimentación: Pack pilas de Litio de 7,2 V 14 Ah o 28 Ah

Grado IP: IP68

Modem GSM: U-Blox, disponible en 2G, 3G y NB-IoT

Temperatura de operación: -20 °C a +75°C



DATALOGGER NEMOS N100 GSM IP68

La serie N100+ es una versión más compacta que nos permite tener el monitoreo de flujo y presión, el cual tiene un modo de operación para detección de transitorios con registro de hasta 128 lecturas por segundo.



TUBERÍA DE POLIETILENO HDPE

TUBERÍA DE POLIETILENO PTM Y HDPE

Tubería de polietileno PTM

TUBERÍA PEAD LISA HIDRÁULICA

CAPACIDAD DE FLUJO

Se conserva lisa en su interior tras años de servicio, por lo que no pierde capacidad de conducción.

RESISTENCIA A LA CORROSIÓN

Soporta los efectos corrosivos del suelo o de aguas negras con un rango de PH desde muy ácido hasta muy alcalino.

RESISTENCIA A LA ABRASIÓN

La estructura molecular y la ductilidad del PEAD Corrugado resultan en excelente resistencia a la abrasión, abolladuras y raspones.

CORRUGACIÓN DOBLE CORONA

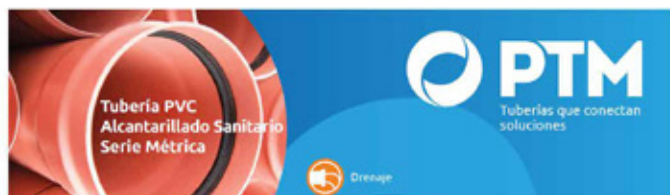
El exterior corrugado doble corona proporciona mayor rigidez; la tubería soporta cargas vivas H-25 desde una profundidad mínima de 30 cm para diámetros de 4" a 48" y de 60 cm para diámetros de 60".

TAMAÑO

Longitud Nominal de Ø 4" a 12" 600 mm y de Ø 15" a 60" 610 mm



Tubería PVC Alcantarillado Sanitario Métrica



Certificaciones y cumplimiento: NOM-001 CONAGUA-2011, NC-MT-3/06/10, NMX-E-215/1-CNCP2012
NMX-T-021-SCFI-2014
ASTMF477

TAMAÑOS: Diámetros disponibles de 110 a 800 mm

Longitud nominal diámetros 600 mm

Serie 16.5, Serie 20 y Serie 25

Unión tipo Anger Campana - Espiga

Tubería PVC Hidráulica Serie Inglesa



Certificaciones y cumplimiento: NOM-001 CONAGUA-2011, ISO 1452-2:2009, NMX-T-021-SCFI-2014

Diámetros disponibles: de 1 1/2" a 12"

Espesor de tubería: RD's 13.5, 17, 21, 26, 32.5, 41 y 51

Longitud nominal en todos los diámetros: 600 mm

Coefficiente de Manning: 0.009

Unión tipo Anger Campana - Espiga

Tubería y conexiones de polietileno HDPE



TUBERÍA DE POLIETILENO DE ALTA DENSIDAD

Materiales:

PE 4710 Premium ASTM D3350

Espesores:

RD7 - RD7.3 - RD9 - RD11 - RD13.5 -

RD15.5 - RD17 - RD21 - RD26 -

RD32.5 - RD41

Diámetros: 1/2" - 60"

Extremos: Termofusión



CONEXIONES DE POLIETILENO HDPE

Materiales:

PE 4710 Premium ASTM D3350

Tipos: Codo - Tee - Lateral - Yee - Reducciones - Cruz -

Silleta - Tapón

Espesores:

RD7 - RD7.3 - RD9 - RD11 - RD13.5 - RD15.5 - RD17 -

RD21 - RD26 - RD32.5 - RD41

Diámetros: 1/2" - 60"

Extremos: Termofusión



EQUIPO DE BOMBEO BOMBAS DE PROCESO Y TURBINAS

Bombas de proceso TABER y horizontales

TABER SUMP PUMP

- Series 1000
 - Capacidades hasta 2,350 GPM
 - Cargas hasta 480 ft
 - Temperaturas hasta 1000 C
 - Series 8000
 - Capacidades hasta 4,000 GPM
 - Cargas hasta 600 ft
 - Temperaturas hasta 1000 C
 - Ventajas
 - Impulsor completamente abierto
 - Flechas 20% más largos
 - Ajuste de impulsor externo
 - Materiales
 - Estándar
 - Especiales (316SS, CD4McU, Zirconio, Titanio).
- Aplicaciones
 - Calderas
 - Tratamiento de aguas
 - Ácidos
 - Cásticos
 - Azufre fundido
 - Bromo
 - Plomo fundido
 - Mercurio radiactivo
 - Granjas de tanques
 - Líquidos de transferencia de calor
 - Sistemas de residuos industriales
 - Ácido sulfúrico
 - Ácido clorhídrico
 - Agua



AE

- Hasta 8,000 GPM
- Hasta 206 m
- Hasta 121 C
- Agua y líquidos no corrosivos.



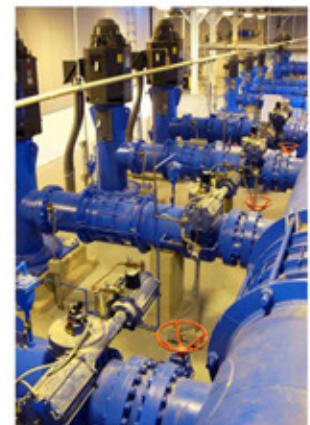
TU & TUT

- Hasta 6,000 GPM
- Hasta 488 m
- Hasta 149 C
- Agua y líquidos no corrosivos

Turbinas verticales

VTP

- Hasta 150,000 GPM
- Hasta 701 m
- Hasta 5,000 hp
- Desde -51 C hasta 232 C





VÁLVULAS DE SECCIONAMIENTO VÁLVULAS DE MARIPOSA Y COMPUERTA

Válvulas de mariposa Bray



SERIE 30 CON OPERADOR DE PALANCA

Rango de tamaños: NPS 2 a 20 / DN 50 a 500 NPS 14 a 20 / DN 350 a 500
Rango de temperaturas: -20 °F a 400 °F (-29 °C a 204 °C)
Presión operativa máxima permitida: 175 psi (12 bar)
150 psi (10 bar)



SERIE 30 CON OPERADOR DE ENGRANES

Rango de tamaños: NPS 2 a 20 / DN 50 a 500 NPS 14 a 20 / DN 350 a 500
Rango de temperaturas: -20 °F a 400 °F (-29 °C a 204 °C)
Presión operativa máxima permitida: 175 psi (12 bar)
150 psi (10 bar)



SERIE 36 CON OPERADOR NEUMÁTICO

Rango de tamaños: NPS 22 a 120 / DN 550 a 3000
Rango de temperaturas: -20 °F a 400 °F (-29 °C a 204 °C)
Presión operativa máxima permitida:
Serie 35: 75 psi (5 bar)
Serie 36: 150 psi (10 bar)



SERIE 3A-3AH CON ACTUADOR ELECTRICO SERIE 70

Rango de tamaños: NPS 2 a 20 / DN 50 a 500
Rango de temperaturas:
-20 °F a 400 °F (-29 °C a 204 °C)
Presión operativa máxima permitida:
Serie 3A: 175 psi (12 bar)
Serie 3AH: 250 psi (16 bar)



SERIE 3A-3AH

Rango de tamaños:
NPS 2 a 20 / DN 50 a 500
Rango de temperaturas:
-20 °F a 400 °F (-29 °C a 204 °C)
Presión operativa máxima permitida:
Serie 3A: 175 psi (12 bar)
Serie 3AH: 250 psi (16 bar)

Válvulas de compuerta



VALVULA DE COMPUERTA DE SELLO FLEXIBLE AWWA C515

NORMA: ANSI/AWWA C515
DIMENSIONES CARA A CARA: ANSI/ASME B16.10, Clase 125
BRIDAS Y DIMENSIONES DE BARRENOS: ANSI/ASME B16.1, Clase 125
PRESION DE TRABAJO: 250 PSI (17.57 Kg/cm²)
Cuerpo, bonete, estopero, dado de operación, volante: Hierro dúctil ASTM A536 Grado 65-45-12
USO: Agua potable, aguas residuales, líquidos neutros hasta 71 oC.



VÁLVULA COMPUERTA ASIENTOS DE BRONCE AWWA C500

Cuerpo, bonete, volante, compuerta, estopero: Hierro dúctil ASTM A536 Grado 65-45-12
Vástago: Acero inoxidable AISI 420 13% Cr
Asientos del cuerpo, anillos de compuerta, tuerca de elevación, anillo de rozamiento: Bronce ASTM B584 UNS C844
Sello estopero-bonete: Teflón
Empaque cuerpo - bonete, O-ring, guarda polvo (estopero-bonete): Buna-N
Tornillos: Acero inoxidable ASTM 304
Pintura: Resina epóxica adherida por fusión de acuerdo AWWA C550. Certificada WRAS.



VÁLVULA COMPUERTA ASIENTOS DE BRONCE AWWA C509

Cuerpo: Hierro dúctil ASTM A536
Compuerta: Hierro Dúctil ASTM A 536 Totalmente encapsulada de Hule EPDM
Tuerca de elevación y Prot. 5/Torque: Bronce ASTM B584 UNS C864
Vástago: Acero inoxidable AISI 420 13% Cr
Tornillo, tuerca y arandela (cuerpo- bonete): Acero Inoxidable AISI 316 Bonete: Hierro dúctil ASTM A536 Empaque: NBR ASTM D2000 O-rings: NBR ASTM D2000 Anillo del vástago: Bronce ASTM B16 Anillo de rozamiento: Nylamid* Buje del sello: Bronce ASTM B16 Estopero: Hierro dúctil ASTM A536

Conexiones

CONEXIONES BRIDADAS

MATERIALES: Hierro Gris ASTM A48, Grado 30B y Hierro Dúctil ASTM A536, Grado 65-45-12
RANGOS DE PRESIÓN: 250 PSI presión de trabajo, en Hierro Gris diámetros de 2" - 12"
150 PSI presión de trabajo, en Hierro Gris diámetros de 14" - 48"
250 PSI presión de trabajo, en Hierro Dúctil diámetros de 2" - 48"
PRUEBAS: Estricto apego a la norma AWWA/ANSI C110/A21.10
DIMENSIONES: Estricto apego a la norma AWWA/ANSI C110/A21.10
REVESTIMIENTO DE CEMENTO: Estricto apego a la norma AWWA/ANSI C104/A21.4.
RECUBRIMIENTO EXTERIOR E INTERIOR: Pintura bituminosa de acuerdo a la norma AWWA/ANSI C104/A21.4.





MEDIDORES DE FLUJO



NAUTILUS CAUDALÍMETRO ULTRASÓNICO

- Presión máxima de trabajo: 1.6 MPa
- Temperatura: T50
- Precisión: Clase 2
- Duración de la batería: 10 años
- Protección: IP68
- Temperatura ambiente de trabajo: -20°C/55°C
- Pérdida de presión: hasta 16 Bar
- Almacenaje de datos: Almacenamiento de datos 7x24h, 365 días y 72 meses.
- Salida: RS485 MODBUS, pulso open collector



IMAG 4700 MEDIDOR ELECTROMAGNÉTICO

- Tamaños de tubería : 2", 3", 4", 6", 8", 10", 12"
- Bridas: 150 lb. ANSI
- Presión: 150 psi (10.3 bar) presión en la línea
- Temperatura Operación: 10° a 140° F (-12° a 60° C)
- Humedad: 0-90% HR a 60° C, en altitud de 2000m
- Almacenamiento: -40° a 158° F (-40° a 70° C)
- Precisión: ±0.75% de lectura en iMAG 4700p y 4700r (±1.0% iMAG 4700), ±0.025% en escala completa del flujo mínimo al máximo.
- Caudal de 10 m/sec
- Umbral de flujo bajo Cuerpo (2"-12")
0.5% del máximo caudal
- Material :Tubo de acero soldado con recubrimiento epoxi



TRANSPORT® PT900 MEDIDOR DE FLUJO ULTRASÓNICO PORTÁTIL PT900 PARA LÍQUIDOS

El sistema TransPort PT900 incluye:

- Accesorio de sujeción con transductores
- Transmisor de flujo (la parte electrónica)
- Estuche portátil
- Accesorios

Las opciones disponibles incluyen:

- Tableta
- Cartucho de baterías recargable o batería de repuesto
- Calibrador de espesor PocketMike de Baker Hughes
- Kit de medición de energía

Tipos de líquido

Líquidos: líquidos conductores acústicamente, entre los que se incluyen la mayoría de líquidos limpios y muchos líquidos con pequeñas cantidades de sólidos integrados o burbujas de gas

Tamaños de tuberías

• Estándar: de 15 a 600 mm (de 0,5 a 24 pulg.)

• Opcional: hasta 7500 mm (300 pulg.) disponible bajo petición





TRATAMIENTO DE AGUA

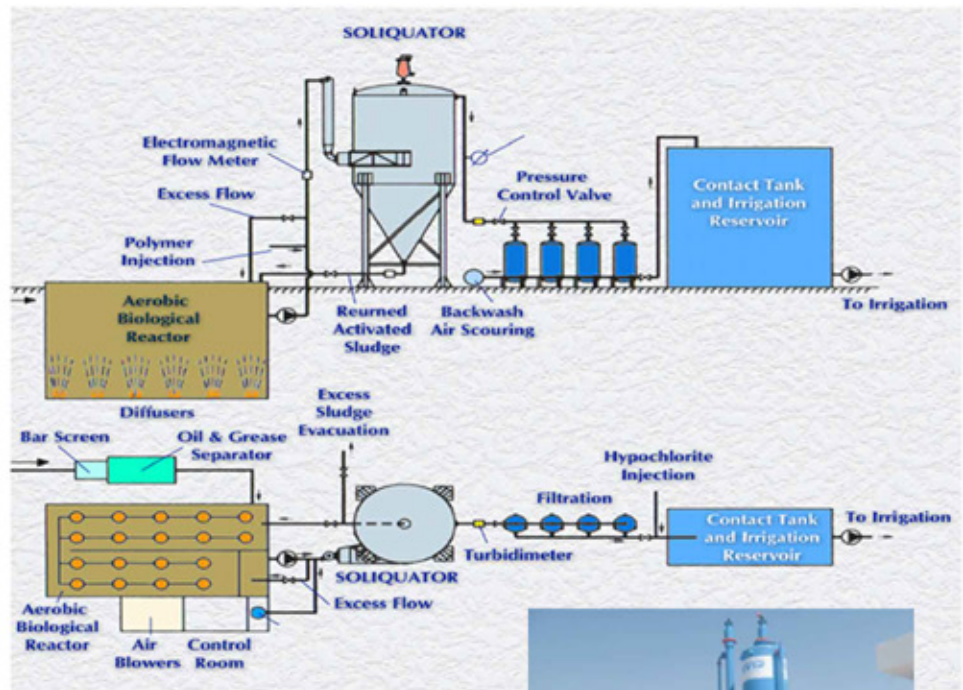


Pasión por el Agua



Tratamiento de aguas residuales

- MBR
- Lodos activados
- Aereación extendida



Clarificación y Eliminación de Sólidos



Sistema para eliminación de sólidos y clarificación del agua,
procedente de mina subterránea
Capacidad 900 m³/h

Remoción de Hierro y Manganeso



Sistema de Potabilización de Agua para remoción de Hierro
Capacidad 45 m³/h



SITEHASA[®]

Sistemas de Tecnología Hidráulicas
y Agrícolas, S.A. de C.V.

OFICINA MATRIZ SITEHASA
Calle Mineros S/N, El Rosario, Sinaloa.

Col. Centro CP: 82800

Tel. 694 952 1935

ventas@sitehasa.com

www.sitehasa.com