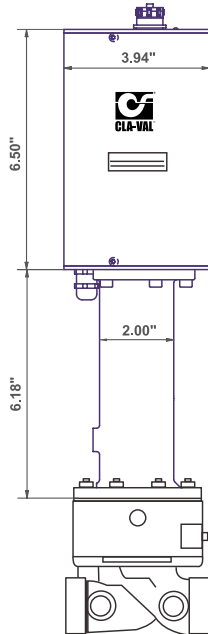




Sistemas de Tecnología Hidráulica
y Agrícolas S.A. de C.V.
Suc. Matriz: C/ Mineros S/N CP: 82800, El Rosario, Sin.
Tel. 694 95 2 1935

MODELO **CRL-34**

Piloto de Control Sostenedor de Presión de Accionamiento Electrónico



- Control Simple de Ajuste Remoto de la Válvula
- 12-24VDC Potencia de Entrada
- Entradas Ópticamente Aisladas
- Protección a Polaridad Inversa
- Operación hidráulica Confiable
- IP-68 Sumergible

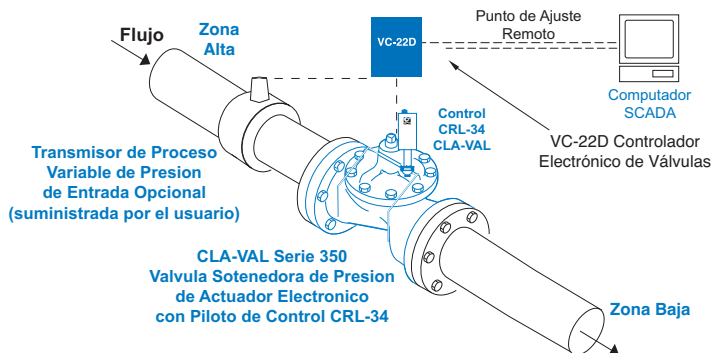
El Control Piloto Sostenedor de Presión de Accionamiento Electrónico modelo CRL-34 de Cla-Val provee un ajuste remoto y control preciso sostenedor de presión en la válvula Serie 350 de Cla-Val. Señales de comando de ajuste remoto pueden ser enviadas de cualquier sistema de control SCADA utilizando señales análogas de 4-20 mA o cerrando el contacto de rotación cc/ccw.

El control CRL-34 detecta la presión aguas arriba con un conexión hidráulica remota. Con operación de 12 a 24 VDC y consumiendo muy poca energía, es un sistema de control ideal para sitios de válvulas remotas que pueden ser también con energía solar. Las válvulas sostenedoras de presión existentes de ajuste manual serie 50 de Cla-Val pueden ser actualizadas con el CRL-34 para agregar un control de ajuste remoto de presión de entrada mínima. La verificación de presión de entrada puede ser enviada al sistema SCADA desde un sensor de presión suministrado por el usuario conectado antes de la válvula.

El control CRL-34 consiste en un piloto hidráulico y un controlador integral que acepta puntos de ajuste remotos de 4-20 mA y posiciona el piloto para mantener una presión mínima en la entrada de la válvula entre límites preseleccionados. Los ajustes de presión son lineales entre cada punto. Los ajustes de presión son calibrados a un rango específico del resorte del control. Puede utilizar un conector especial USB y un programa de Software gratuito para cambiar estos rangos si es necesario. Un monitoreo interno continuo de la posición del actuador tiene como resultado un transición suave entre los puntos de ajuste del piloto sin retroceso ni títubeos. Si ocurre un fallo de energía de entrada al control, el piloto CRL-34 mantiene el control hidráulico automático del sistema asegurando la estabilidad bajo cualquier condición.

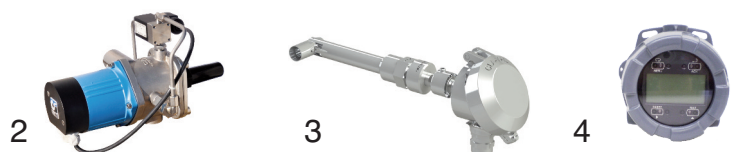
Aplicaciones Típicas

El control CRL-34 es instalado en válvulas Cla-Val serie 350 que mantienen una presión mínima de entrada desfogando la presión excesiva a una zona baja de descarga y requiere de estos cambios de ajuste de presión desde un sitio remoto. Es también una efectiva solución para reducir costos asociados con los requerimientos de entrada para los "espacios confinados" ya que se eliminaría esta necesidad de entrar a realizar los ajustes. También se encuentran disponibles pilotos de control adicionales ya sea hidráulicos o electrónicos para desempeñar múltiples funciones y encajar con los requerimientos del sistema.



Productos complementarios

1. VC-22D Controlador electrónico de válvulas
2. X143IP Generador de Energía Intermedio
3. X144 Medidor de Flujo e-FlowMeter
4. X145 Display Electrónico



CRL-34 Especificaciones de Compra

El Piloto de Control Sostenedor de Presión de Accionamiento Electrónico debe incluir un piloto hidráulico integrado y un controlador electrónico encapsulado en una caja sumergible IP-68 para proveer una interface entre la telemetría remota y el punto de ajuste de la válvula en el control. Éste comparará una señal análoga de comando remoto con una señal en el sensor de posición interno y ajustará el mecanismo del resorte en el piloto de control hidráulico a una nueva posición de ajuste. La señal de entrada análoga remota debe ser visualmente oculta y con protección de polaridad inversa. Se debe proveer de manera estándar un actuador de posición de 4-20 mA de retroalimentación de salida. Un comando secundario de control de entrada debe ser desde un interruptor de contacto seco para la rotación del actuador en sentido de las manecillas del reloj o en contra. El ensamble debe ser calibrado en fabrica con los rangos enlistados mas adelante.

Si hubiera una falla de energía, el control piloto de la válvula debe continuar controlando a la válvula principal con el ultimo comando de ajuste. Si el punto de ajuste se pierde el actuador debe programarse para irse a los comandos de ajuste de 4mA, al ultimo, o 20mA. No será necesario ningún ajuste mecánico al actuador. Las posiciones de rango alto y bajo de ajuste deben ser solamente con componentes del fabricante de la válvula y las instrucciones se enviarán en un set por separado. El ensamble se suministrará con 30 pies de cable.

El Control Piloto Sostenedor de Presión de Accionamiento Electrónico debe ser Cla-Val Modelo CRL-34 fabricado por Cla-Val, Newport Beach, CA.

Especificaciones Sub-ensamble del Piloto

Rangos de Ajuste

- 0 a 75 psi
- 20 a 105 psi
- 20 a 200 psi

Conexiones

1/2" NPT

Rango de Temperatura

Agua: hasta 180°F

Materiales

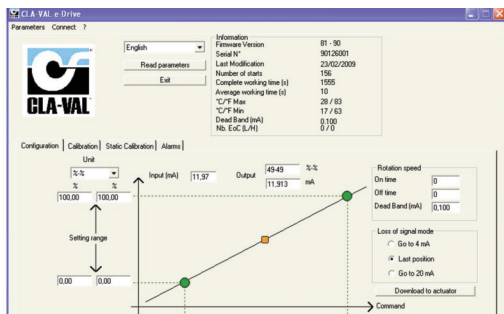
Piloto de Control: Bronce
Internos: Acero Inoxidable tipo 303
Hules: Hule Sintético Buna-N®

Materiales disponibles con opción en Acero Inoxidable o Monel con costo adicional. Consulte a fabrica para mas detalles.

Nota: Peso total de envío: 8 lbs.

Opciones:

- Restablecer rangos con Software-gratis de www.cla-val.com. El Software de rangos hace fácil escoger los puntos de ajuste bajo (4mA) y altos (20mA)



- Se requiere un cable de conexión USB para cambio de parámetros de rangos o restablecerlos después de dar servicio al sub-ensamble del control piloto.

Especificaciones de Actuador Electrónico CRL-34

Potencia de Entrada: 12V to 24V DC/24V DC

Sin carga: 50 mA
Carga Max: 250mA

Comandos de Entrada

Remotos:

- 4-20mA, Señal análoga (Visualmente oculta y protección de polaridad inversa)
- Encapsulado de contacto seco (CW/CCW)

Señal de Retroalimentación: 4-20mA, Señal análoga

Alarma de Salida:

Encapsulado de contacto seco (Alto/Bajo)

Velocidad de Rotación:

Max 6 rpm ajustable con tiempo enc/apag

Diagnostico:

Indicadores LED

Perdida de Potencia:

Actuador permanecerá en la ultima posición de comando.

Perdida de Señal de Posición: Programable - 4 mA, a la ultima, o 20 mA

Conexiones Eléctricas:

Sencilla, 30 pies de cable permanentemente conectado con código de colores de alimentación y cables de señal

Especificaciones Mecánicas

Medio Ambiente

Protección Clase: IP-68 (Temporalmente sumergible)

Temperatura Ambiente: 15° a 150° F (-10° a 65° C)

Materiales

Encapsulado y Brazo : Aluminio Anodizado

Ensamble de Acoplamiento: Acero Inoxidable

Tren de engranajes: Acero Inoxidable, permanentemente lubricado

Cuando ordene, Por Favor Especifique:

- Numero de Catalogo CRL-34
- Materiales - Piloto de Control - Partes en Contacto con Agua



SE-CRL-34 (R-01/2019)



Sistemas de Tecnología Hidráulica y Agrícola S.A. de C.V.

Suc. Matriz: Calle Mineros S/N Col. Centro CP: 82800 El Rosario, Sin.
Tel. 694 952 1935 **www.sitehasa.com**



CLA-VAL CANADA
4687 Christie Drive
Beamsville, Ontario
Canadá L0R 1B4
Tel: 905-563-4963

Correo E: sales@cla-val.ca

CLA-VAL EUROPA
Chemin des Mésanges 1
CH-1032 Romanel/
Lausanne, Suiza
Tel: 41-21-643-15-55

Correo E: cla-val@cla-val.ch

CLA-VAL UK
Dainton House, Goods Station Road
Tunbridge Wells
Kent TN11 2 DH Inglaterra
Tel: 44-1892-514-400

Correo E: info@cla-val.co.uk

CLA-VAL FRANCIA
Porte du Grand Lyon 1
ZAC du Champ du Pérrier
Francia - 01700 Neyron
Tel: 33-4-72-25-92-93

Correo E: cla-val@cla-val.fr

CLA-VAL PACIFIC
45 Kennaway Road
Woolston, Christchurch, 8023
New Zealand
Tel: 64-39644860

Correo E: info@cla-valpacific.com