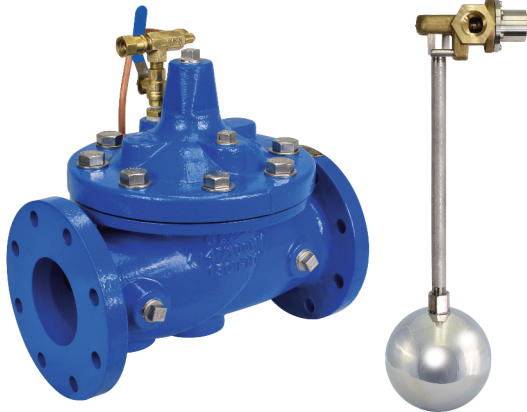


Válvula Flotador



- Control de Nivel Preciso y Repetible
- Flujo Proporcional
- Operación Hidráulica Confiable
- Cierre Hermético Positivo
- Operación Completamente Hidráulica

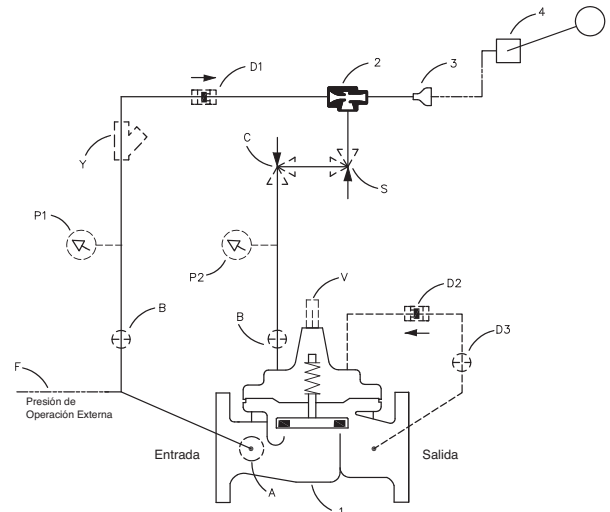
La Válvula Flotador Modelo 129-01/629-01 de Cla-Val mantiene relativamente un nivel constante en tanques de reserva admitiendo flujo de entrada hacia el tanque en proporción directa al flujo de salida al sistema. Válvula de diafragma operada hidráulicamente, controlada por piloto. El control piloto de operador tipo disco rotatorio es instalado en el nivel de agua mas alto dentro del tanque y es conectado con tubería de control a la válvula principal. Con los cambios de nivel, el control flotador abre o cierra proporcionalmente la válvula principal, manteniendo el nivel prácticamente constante. Si se agrega una válvula antirretorno en la configuración y existe un regreso de presión, la presión aguas abajo es admitida en la cámara principal en la tapa cerrando la válvula para prevenir flujo inverso.

Componentes Básicos

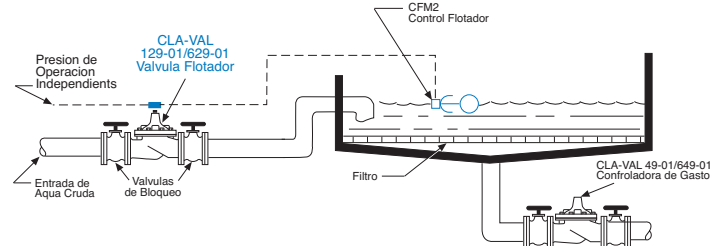
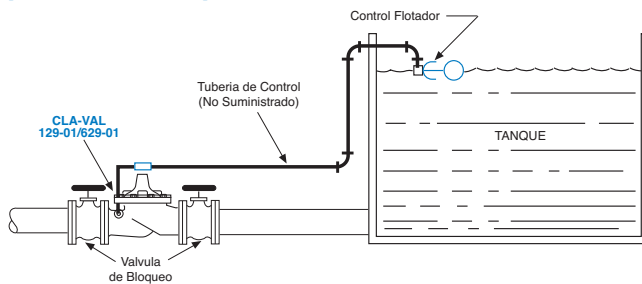
Art.	Descripción
1	100-01 o 100-20 Hytrol Válvula Principal
2	X47A Expulsor
3	Reducción Campana
4	CFM2 Control Flotador

Componentes Opcionales

Art.	Descripción
A	X46A Cedazo Autolimpiable
B	CK2 (Válvula de bloqueo)
C	CV Control de Flujo (Cierre)*
D	Válvula Antirretorno con Válvula de bloqueo
F	Presión de Operación Externa
P	X141 Manómetro
S	CV Control de Velocidad (Apertura)
V	X101 Indicador de Posición de la Válvula
Y	X43 Cedazo Tipo "Y"



Aplicaciones Típicas



Dimensionamiento de tubería y Tanque

Instale la válvula y el control tal y como se muestra en el diagrama. El control flotador debe estar localizado en una superficie calma de agua. Si es necesario obtener esta condición, debe construirse una protección. Monte el control flotador en la conexión de tubería con el puerto de salida al nivel alto de agua deseado. Cuando una fuente separada de suministro de presión (opción F), es utilizada por el sistema de control piloto, esa presión debe ser siempre constante, equivalente o mayor a la presión de entrada en la válvula.

Control de Nivel de Líquidos en Filtros

Mantiene nivel constante en filtros rápidos de arena. Usualmente requiere utilizar una presión independiente de operación como se muestra en la grafica.

Nota: Recomendamos proteger la tubería de control y la válvula de temperaturas de congelación

Modelo 129-01 (Utilizan Válvula Principal 100-01)

Rangos de Presión (Presión Máxima Recomendada – psi)

Cuerpo de la Válvula y Tapa		Clase por Presión			
		Bridada		Roscada	
Grado	Material	ANSI Estándar*	150 Clase	300 Clase	Terminales‡
ASTM A536	Hierro Dúctil	B16.42	250	400	400
ASTM A216-WCB	Acero al Carbón	B16.5	285	400	400
UNS 87850	Bronce	B16.24	225	400	400

Nota: *Los estándares ANSI son solo p/dimensiones de brida.
Válvulas bridadas disponibles con cara no perforadas
‡Terminales según especificaciones ANSI B2.1
Valvula para mayor presión estan disponible; con fábrica para detalles

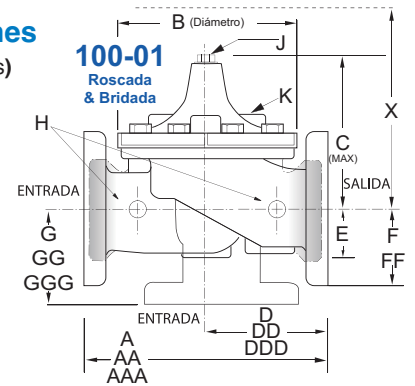
Materiales

Componente	Materiales Estándar Combinados		
Cuerpo y Tapa	Hierro Dúctil	Acero al Carbón	Bronce
Medidas disponibles	1" - 36"	1" - 16"	1" - 16"
Disco retenedor y Rondanas de Diafragma	Hierro Fundido	Acero al Carbón	Bronce
Internos: Disco Guía, Asiento y Buje de Tapa	Bronce es el Estándar Acero Inoxidable es Opcional		
Disco	Hule Buna-N®		
Diafragma	Hule Buna-N® con Nylon Reforzado		
Vástago, Tuerca, Resorte	Acero Inoxidable		

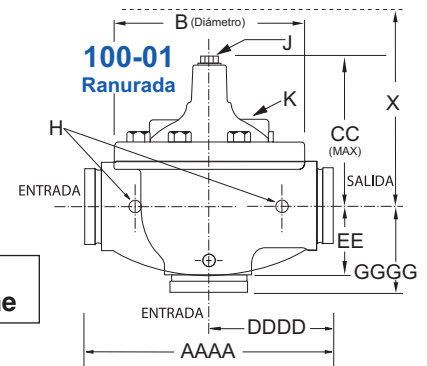
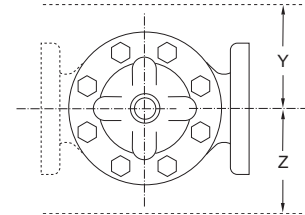
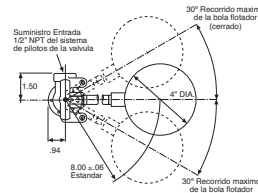
Para materiales no mencionados, consulte a fabrica
Cla-Val fabrica válvulas en mas de 50 aleaciones diferentes

Dimensiones

(En pulgadas)



CFM2 Control Flotador



**Nota Importante:
No sobredimensione**

Dimensiones de Modelo 129-01 (en pulgadas)

Tamaño de Válvula (pulgadas)	1	1¼	1½	2	2½	3	4	6	8	10	12	14	16	18	20	24	30	36
A Roscada	7.25	7.25	7.25	9.38	11.00	12.50	—	—	—	—	—	—	—	—	—	—	—	—
AA 150 ANSI	—	—	8.50	9.38	11.00	12.00	15.00	20.00	25.38	29.75	34.00	39.00	41.38	46.00	52.00	61.50	63.00	72.75
AAA 300 ANSI	—	—	9.00	10.00	11.62	13.25	15.62	21.00	26.38	31.12	35.50	40.50	43.50	47.64	53.62	63.24	64.50	74.75
AAAA Ranurada	—	—	8.50	9.00	11.00	12.50	15.00	20.00	25.38	—	—	—	—	—	—	—	—	—
B Diámetro	5.62	5.62	5.62	6.62	8.00	9.12	11.50	15.75	20.00	23.62	28.00	32.75	35.50	41.50	45.00	53.16	56.00	66.00
C Máximo	5.50	5.50	5.50	6.50	7.56	8.19	10.62	13.38	16.00	17.12	20.88	24.19	25.00	39.06	41.90	43.93	54.60	59.00
CC Ranurada Máximo	—	—	4.75	5.75	6.88	7.25	9.31	12.12	14.62	—	—	—	—	—	—	—	—	—
D Roscada	3.25	3.25	3.25	4.75	5.50	6.25	—	—	—	—	—	—	—	—	—	—	—	—
DD 150 ANSI	—	—	4.00	4.75	5.50	6.00	7.50	10.00	12.69	14.88	17.00	19.50	20.81	—	—	30.75	—	—
DDD 300 ANSI	—	—	4.25	5.00	5.88	6.38	7.88	10.50	13.25	15.56	17.75	20.25	21.62	—	—	31.62	—	—
DDDD Ranurada	—	—	—	4.75	—	6.00	7.50	—	—	—	—	—	—	—	—	—	—	—
E	1.12	1.12	1.12	1.50	1.69	2.06	3.19	4.31	5.31	9.25	10.75	12.62	15.50	12.95	15.00	17.75	21.31	24.56
EE Ranurada	—	—	2.00	2.50	2.88	3.12	4.25	6.00	7.56	—	—	—	—	—	—	—	—	—
F 150 ANSI	—	—	2.50	3.00	3.50	3.75	4.50	5.50	6.75	8.00	9.50	10.50	11.75	15.00	16.50	19.25	22.50	28.50
FF 300 ANSI	—	—	3.06	3.25	3.75	4.13	5.00	6.25	7.50	8.75	10.25	11.50	12.75	15.00	16.50	19.25	24.00	30.00
G Roscada	1.88	1.88	1.88	3.25	4.00	4.50	—	—	—	—	—	—	—	—	—	—	—	—
GG 150 ANSI	—	—	4.00	3.25	4.00	4.00	5.00	6.00	8.00	8.62	13.75	14.88	15.69	—	—	22.06	—	—
GGG 300 ANSI	—	—	4.25	3.50	4.31	4.38	5.31	6.50	8.50	9.31	14.50	15.62	16.50	—	—	22.90	—	—
GGGG Ranurada	—	—	—	3.25	—	4.25	5.00	—	—	—	—	—	—	—	—	—	—	—
H Agujero NPT del Cuerpo	0.375	0.375	0.375	0.375	0.50	0.50	0.75	0.75	1.00	1.00	1.00	1.00	1.00	1.00	1.00	1.00	2.00	2.00
J NPT Tapón NPT Central de la Tapa	0.25	0.25	0.25	0.50	0.50	0.50	0.75	0.75	1.00	1.00	1.25	1.50	2.00	1.00	1.00	1.00	2.00	2.00
K Agujero NPT de la Tapa	0.375	0.375	0.375	0.375	0.50	0.50	0.75	0.75	1.00	1.00	1.00	1.00	1.00	1.00	1.00	1.00	2.00	2.00
Desplazamiento del Vástago	0.40	0.40	0.40	0.60	0.70	0.80	1.10	1.70	2.30	2.80	3.40	4.00	4.50	5.10	5.63	6.75	7.50	8.50
Peso Aprox. (lbs)	15	15	15	35	50	70	140	285	500	780	1165	1600	2265	2982	3900	6200	7703	11720
X Sistema de Pilotos Aprox.	11	11	11	13	14	15	17	29	31	33	36	40	40	43	47	68	79	85
Y Sistema de Pilotos Aprox.	9	9	9	9	10	11	12	20	22	24	26	29	30	32	34	39	40	45
Z Sistema de Pilotos Aprox.	9	9	9	9	10	11	12	20	22	24	26	29	30	32	34	39	42	47

Nota: Los dos orificios superiores de la brida en la válvula de 36 son roscados a 1 1/2"- 6 UNC

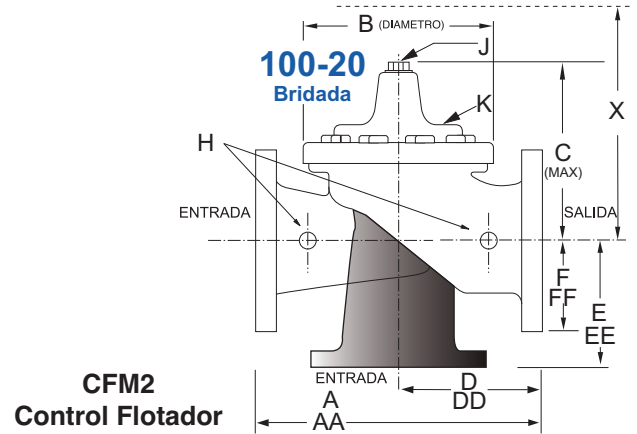
Modelo 629-01 (Usa la Válvula Principal Modelo 100-20)

Dimensiones (En pulgadas)

Rangos de Presión (Presión Máxima Recomendada – psi)

Cuerpo de la Válvula y Tapa		Clase por Presión		
		Bridada		
Grado	Material	Estándares ANSI *	150 Clase	300 Clase
ASTM A536	Hierro Dúctil	B16.42	250	400
ASTM A216-WCB	Acero al Carbón	B16.5	285	400
UNS 87850	Bronce	B16.24	225	400

Nota: * Los estándares ANSI son solo p/dimensiones de brida.
Válvulas bridadas disponibles con cara no perforadas
Valvula para mayor presión estan disponible; con fábrica para detalles

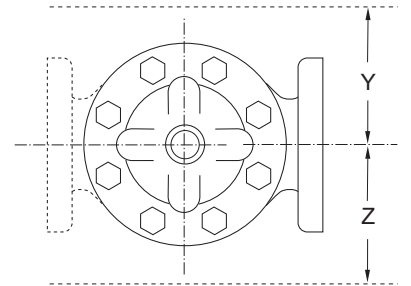
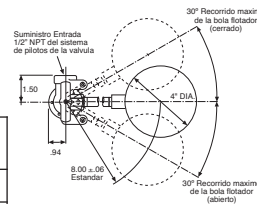


**CFM2
Control Flotador**

Materiales

Componente	Materiales Estándar Combinados		
Cuerpo y Tapa	Hierro Dúctil	Acero al Carbón	Bronce
Medidas disponibles	3" - 48"	3" - 16"	3" - 16"
Disco retenedor y Rondanas de Diafragma	Hierro Fundido	Acero al Carbón	Bronce
Internos: Guía del Disco, Asiento y Buje de Tapa	Bronce es Estándar Acero Inoxidable es Opcional		
Disco	Hule Buna-N®		
Diafragma	Hule Buna-N® con Nylon Reforzado		
Vástago, Tuerca, Resorte	Acero Inoxidable		

Para material opcional no listado, consultar a Fabrica.
Cla-Val fabrica válvulas en más de 50 aleaciones diferentes.



Dimensiones de Modelo 629-01 (en pulgadas)

Nota Importante: No sobredimensione

Tamaño de Válvula (pulgadas)	3	4	6	8	10	12	14	16	18	20	24	30	36	48
A 150 ANSI	10.25	13.88	17.75	21.38	26.00	30.00	34.25	35.00	42.12	48.00	48.00	63.25	65.00	88.0
AA 300 ANSI	11.00	14.50	18.62	22.38	27.38	31.50	35.75	36.62	43.63	49.62	49.75	63.75	67.00	90.62
B Diámetro	6.62	9.12	11.50	15.75	20.00	23.62	27.47	28.00	35.44	35.44	35.44	53.19	56.00	66.00
C Máximo	7.00	8.62	11.62	15.00	17.88	21.00	20.88	25.75	25.00	31.50	31.50	43.94	54.75	59.00
D 150 ANSI	—	6.94	8.88	10.69	CF*	17.00	CF*	CF*	CF*	CF*	21.06	—	—	—
DD 300 ANSI	—	7.25	9.38	11.19	CF*	17.75	CF*	CF*	CF*	CF*	CF*	—	—	—
E 150 ANSI	—	5.50	6.75	7.25	CF*	13.75	CF*	CF*	CF*	CF*	15.94	—	—	—
EE 300 ANSI	—	5.81	7.25	7.75	CF*	14.75	CF*	CF*	CF*	CF*	CF*	—	—	—
F 150 ANSI	3.75	4.50	5.50	6.75	8.00	9.50	11.00	11.75	15.88	14.56	17.00	19.88	25.50	34.00
FF 300 ANSI	4.12	5.00	6.25	7.50	8.75	10.25	11.50	12.75	15.88	16.06	19.00	22.00	27.50	38.50
H Agujero NPT del Cuerpo	0.375	0.50	0.75	0.75	1.00	1.00	1.00	1.00	1.00	1.00	1.00	1.00	2.00	2.00
J NPT Tapón NPT Central de la Tapa	0.50	0.50	0.75	0.75	1.00	1.00	1.25	2.00	2.00	2.00	2.00	2.00	2.00	2.00
K Agujero NPT de la Tapa	0.375	0.50	0.75	0.75	1.00	1.00	1.00	1.00	1.00	1.00	1.00	1.00	2.00	2.00
Desplazamiento del Vástago	0.60	0.80	1.10	1.70	2.30	2.80	3.40	4.50	4.50	4.50	6.50	7.50	7.50	8.50
Peso Aprox. (lbs)	45	85	195	330	625	900	1250	1380	2365	2551	2733	6500	8545	13100
X Sistema de Pilotos Aprox.	13	15	27	30	33	36	36	41	40	46	55	68	79	86
Y Sistema de Pilotos Aprox.	10	11	18	20	22	24	26	26	30	30	30	39	40	47
Z Sistema de Pilotos Aprox.	10	11	18	20	22	24	26	26	30	30	30	39	42	49

*Consulte a fabrica

Nota: Los dos orificios superiores de la brida en la válvula de 36 y de 48 son roscados a 1 1/2" - 6 UNC

129-01 Selección de Válvula	100-01 Tipo: Globo (G), Ángulo (A), Conexiones: Roscada (T), Ranurada (GR), Bridada (F) Indican Diametros Disponibles																			
	Pulgadas	1	1½	1½	2	2½	3	4	6	8	10	12	14	16	18	20	24	30	36	
	mm	25	32	40	50	65	80	100	150	200	250	300	350	400	450	500	600	750	900	
Válvula Principal 100-01	Tipo	G, A	G, A	G, A	G, A	G, A	G, A	G, A	G, A	G, A	G, A	G, A	G, A	G, A	G	G	G, A	G	G	
	Conexione	T	T	T, F, Gr*	T, F, Gr	T, F, Gr*	T, F, Gr	F, Gr	F, Gr*	F, Gr*	F	F	F	F	F	F	F	F	F	
Flujo Sugerido (gpm)	Máximo	55	93	125	210	300	460	800	1800	3100	4900	7000	8400	11000	14000	17000	25000	42000	50000	
	Max. Intermitente	68	120	160	260	370	580	990	2250	3900	6150	8720	10540	13700	17500	21700	31300	48000	62500	
Flujo Sugerido (Litros/Seg)	Máximo	3.5	6	8	13	19	29	50	113	195	309	442	530	694	883	1073	1577	2650	3150	
	Max. Intermitente	4.3	7.6	10	16	23	37	62	142	246	387	549	664	863	1104	1369	1972	3028	3940	

La Serie 100-01 es una Hytrol de puerto completo para valvulas principal.

*Ranurada Solamente

629-01 Selección de Válvula	100-20 Tipo: Globo (G), Ángulo (A), Conexiones: Bridada (F) Indican Diametros Disponibles															
	Pulgadas	3	4	6	8	10	12	14	16	18	20	24	30	36	42	48
	mm	80	100	150	200	250	300	350	400	450	500	600	750	900	1000	1200
Válvula Principal 100-20	Tipo	G	G, A	G, A	G, A	G	G	G	G	G	G	G	G	G	G	G
	Conexione	F	F	F	F	F	F	F	F	F	F	F	F	F	F	F
Flujo Sugerido (gpm)	Máximo	260	580	1025	2300	4100	6400	9230	9230	16500	16500	16500	28000	33500	33500	33500
Flujo Sugerido (Litros/Seg)	Máximo	16	37	65	145	258	403	581	581	1040	1040	1040	1764	2115	2115	2115

La Serie 100-20 es la version de puerto reducido para valvulas principal 100-01.

Especificaciones del Sistema de Pilotos

Rangos de Presión

300 psi máximo

Rango de Temperatura

Agua: Hasta 180° F (82.14°C)

Materiales

Sistema de Control Piloto:

Bronce fundido ASTM B-62 con internos de acero inoxidable 303, tubería de control de cobre y accesorios de bronce
Flotador: Polipropileno

Materiales Opcionales

Bronce y Acero Inoxidable

Tubería de Control

(suministrado por el cliente)

Puede utilizar tubería de cobre o bronce entre el Control Flotador CFM2 y el sistema de pilotos de la válvula principal
1/2" de diámetro para distancias menores de 25"
3/4" de diámetro para distancias mayores

Cuando Está Ordenando, Favor de Especificar

1. No. De Catalogo 129-01 o 629-01
2. Tamaño de Válvula
3. Tipo Globo o Ángulo
4. Clase de Presión
5. Roscada o Bridada
6. Material deseado
7. Opciones Deseadas
8. Cuando se Instale Verticalmente



Sistemas de Tecnología Hidráulicas y Agrícolas S.A. de C.V.

www.sitehasa.com
Tel. 694 952 1935



Suc. Matriz: Calle Mineros S/N Col. Centro
CP: 82800 El Rosario, Sin.

CLA-VAL CANADA
4687 Christie Drive
Beamsville, Ontario
Canadá L0R 1B4
Tel: 905-563-4963

CLA-VAL EUROPA
Chemin des Mésanges 1
CH-1032 Romanel/
Lausanne, Suiza
Tel: 41-21-643-15-55

CLA-VAL UK
Dainton House, Goods Station Road
Tunbridge Wells
Kent TN1 2 DH Inglaterra
Tel: 44-1892-514-400

CLA-VAL FRANCIA
Porte du Grand Lyon 1
ZAC du Champ du Périer
Francia - 01700 Neyron
Tel: 33-4-72-25-92-93

CLA-VAL PACIFIC
45 Kennaway Road
Woolston, Christchurch, 8023
New Zealand
Tel: 64-39644860

Correo E: sales@cla-val.ca

Correo E: cla-val@cla-val.ch

Correo E: info@cla-val.co.uk

Correo E: cla-val@cla-val.fr

Correo E: info@cla-valpacific.com